



STOFFE & AUSFÜHRUNGEN
2021

TABLE PLACE
CHAIRS_

tableplacechairs.com/de



BLACK
R-10

TABLE PLACE
CHAIRS...
cat a / revival

PUTTY
R-12

TABLE PLACE
CHAIRS...
cat a / revival

TABLE PLACE
CHAIRS...
cat a / revival

TABLE PLACE
CHAIRS...
cat a / revival

TABLE PLACE
CHAIRS...
cat a / revival

TABLE PLACE
CHAIRS...
cat a / revival

TABLE PLACE
CHAIRS...
cat a / revival

TABLE PLACE
CHAIRS...
cat a / revival

TABLE PLACE
CHAIRS...
cat a / revival

SUNSET
R-11

TABLE PLACE
CHAIRS...
cat a / revival

NEUTRAL
R-13

TABLE PLACE
CHAIRS...
cat a / revival

TABLE PLACE
CHAIRS...
cat a / revival

TABLE PLACE
CHAIRS...
cat a / revival

TABLE PLACE
CHAIRS...
cat a / revival

TABLE PLACE
CHAIRS...
cat a / revival

TABLE PLACE
CHAIRS...
cat a / revival

TABLE PLACE
CHAIRS...
cat a / revival

TABLE PLACE
CHAIRS...
cat a / revival



Stoffe P.4 / Oberflächen P.20 / Metall füße P.24

Stoffe



Alle unsere gepolsterten Produkte sind in KUNDENSTOFF/COL erhältlich, aber wir haben unser globales Standard-Stoffsortiment, das für den Vertragsmarkt auf der ganzen Welt ausgewählt wurde.

Ein vollständig erprobtes Stoffsortiment, geeignet für den Objektbereich und weltweit getestet. Diese Stoffe erfüllen die Anforderungen für den Brand- und Objektbereich auf der ganzen Welt.

Alle von uns empfohlenen Stoffe sind Crib 5-konform für den Einsatz im Objektbereich weltweit

Alle Stoffe in unserem Sortiment haben mindestens 50.000 Scheuertests (Martindale Scheuertest)

Alle Schaumstoffe, die in unseren gepolsterten Produkten verwendet werden, sind CMHR-Schaumstoffe (feuerbeständig) und wo es sich um Formschaum handelt, verwenden wir PUR-zertifizierte Schaumstoffe.

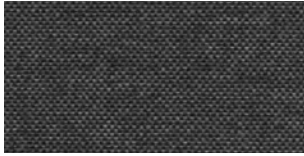
DIESE STOFFE ERFÜLLEN DIE ANFORDERUNGEN FÜR DEN BRAND- UND OBJEKTBEREICH AUF DER GANZEN WELT





STOFFE / KATEGORIE A : REVIVAL

Eine Handlung oder ein Fall von Wiederbelebung; der Zustand, wiederbelebt zu werden. Erneute Aufmerksamkeit für oder Interesse an etwas. Eine neue Präsentation oder Veröffentlichung von etwas Altem. Etwas wieder zum Leben zu erwecken, erschien uns für diese Stoffserie mit ihren gedeckten Tönen, ihrem unaufdringlichen Aussehen und ihrer Haptik angemessen. Variationen in Farbe und Webart geben ihnen ein wiederbelebtes Aussehen und Gefühl, als ob sie für moderne Einrichtungen wieder zum Leben erweckt worden wären...



R-01 Charcoal



R-02 Beige



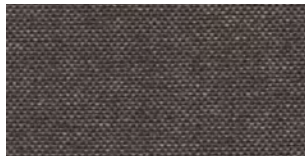
R-03 Light Grey



R-04 Wheat



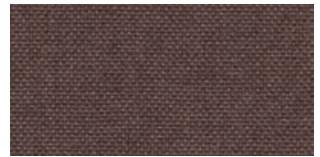
R-05 Light Brown



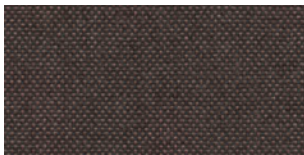
R-06 Dark Brown



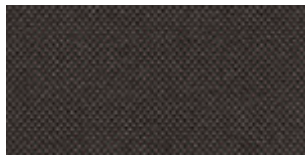
R-07 Brown



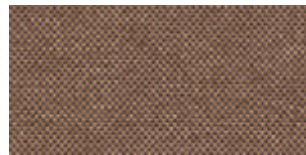
R-08 Chocolate



R-09 Dark Chocolate



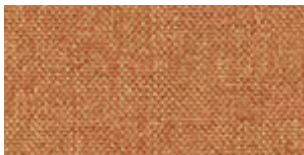
R-10 Black



R-11 Sunset



R-12 Yellow



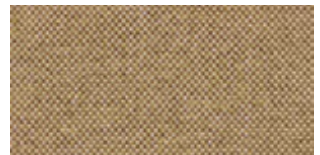
R-13 Orange



R-14 Rhubarb & Custard



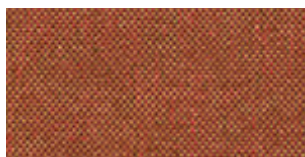
R-15 Putty



R-16 Neutral



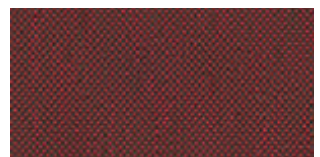
R-17 Grass



R-18 Autumn Red



R-19 Dusk



R-20 Deep Red



R-21 Red Brown



R-22 Deep Pink



R-23 Blueberry



R-24 Lavender



CALIFORNIA

STOFFE / KATEGORIE A : REVIVAL

Eine Handlung oder ein Fall von Wiederbelebung; der Zustand, wiederbelebt zu werden. Erneute Aufmerksamkeit für oder Interesse an etwas. Eine neue Präsentation oder Veröffentlichung von etwas Altem. Etwas wieder zum Leben zu erwecken, erschien uns für diese Stoffserie mit ihren gedeckten Tönen, ihrem unaufdringlichen Aussehen und ihrer Haptik angemessen. Variationen in Farbe und Webart geben ihnen ein wiederbelebtes Aussehen und Gefühl, als ob sie für moderne Einrichtungen wieder zum Leben erweckt worden wären...



R-25 Soft Purple



R-26 Autumn Pink



R-27 Soft Pink



R-28 Aqua



R-29 Light Blue



R-30 Mid Blue



R-31 Midnight Sky



R-32 Sea Blue



R-33 Dark Blue



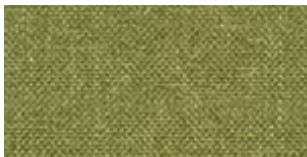
R-34 Liquorice



R-35 Hazy Purple



R-36 Green



R-37 Bright Green



R-38 Moss



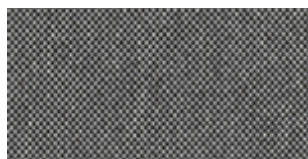
R-39 Olive



R-40 Dark Grey



R-41 Stone

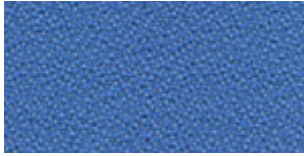


R-42 Grey



STOFFE / KATEGORIE A: MOMENTUM

Die Kraft, die ein Objekt in Bewegung hält, oder ein Ereignis in der Entwicklung hält, nachdem es begonnen hat. Momentum fühlt sich bunt an und hat Bewegung! Diese Serie hat so viele Farbvarianten, dass sie Bewegung, Pop und Helligkeit in einen Raum zu bringen scheinen!



M-01 Blue



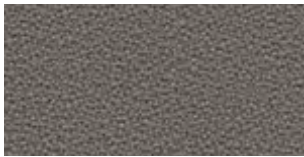
M-02 White



M-03 Sand



M-04 Cream



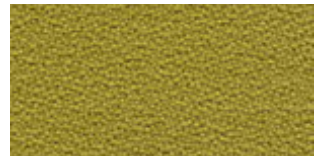
M-05 Light Brown



M-06 Rust



M-07 Dark Brown



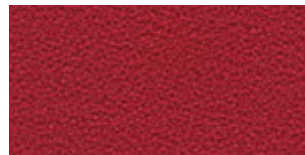
M-08 Golden Green



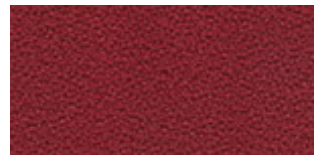
M-09 Light Orange



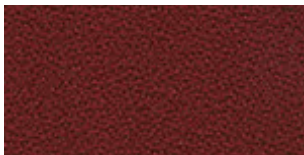
M-10 Coral



M-11 Deep Red



M-12 Maroon



M-13 Burgundy



M-14 Purple



M-15 Red



M-16 Orange



M-17 Dark Orange



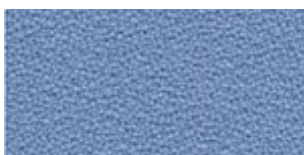
M-18 Dark Purple



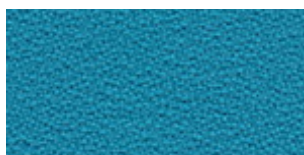
M-19 Violet



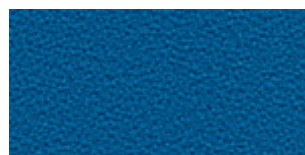
M-20 Deep Blue



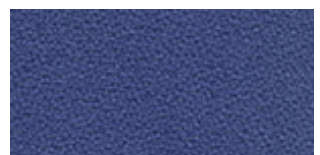
M-21 Light Blue



M-22 Aqua



M-23 Marine



M-24 Night Blue



IMO



M1-M2



CLASS 1 IM

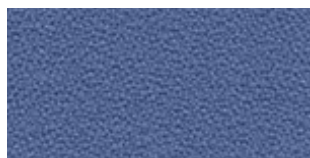


B1-B2

CALIFORNIA

STOFFE / KATEGORIE A: MOMENTUM

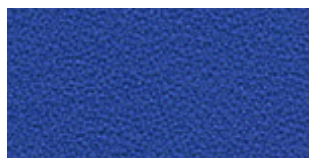
Die Kraft, die ein Objekt in Bewegung hält, oder ein Ereignis in der Entwicklung hält, nachdem es begonnen hat. Momentum fühlt sich bunt an und hat Bewegung! Diese Serie hat so viele Farbvarianten, dass sie Bewegung, Pop und Helligkeit in einen Raum zu bringen scheinen!



M-25 Blue Moon



M-26 Dark Teal



M-27 Navy



M-28 Dark Blue



M-29 Midnight



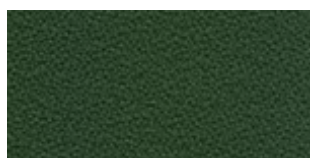
M-30 Emerald



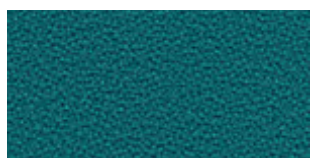
M-31 Lime



M-32 Moss



M-33 Dark Green



M-34 Teal



M-35 Forest Green



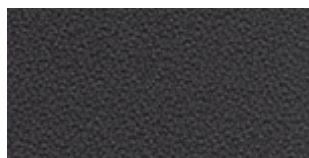
M-36 Fog



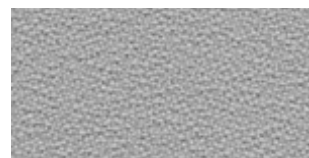
M-37 Dark Grey



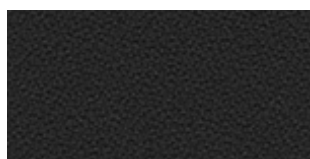
M-38 Rock



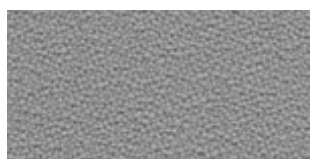
M-39 Anthracite



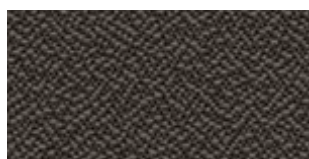
M-40 Elephant



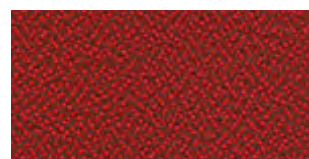
M-41 Black



M-42 Stone



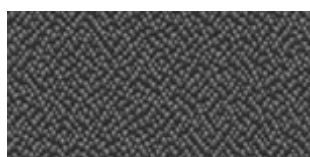
M-43 Hedgehog



M-44 Pinball



M-45 Sea Floor



M-46 Badger



IMO



MI-M2



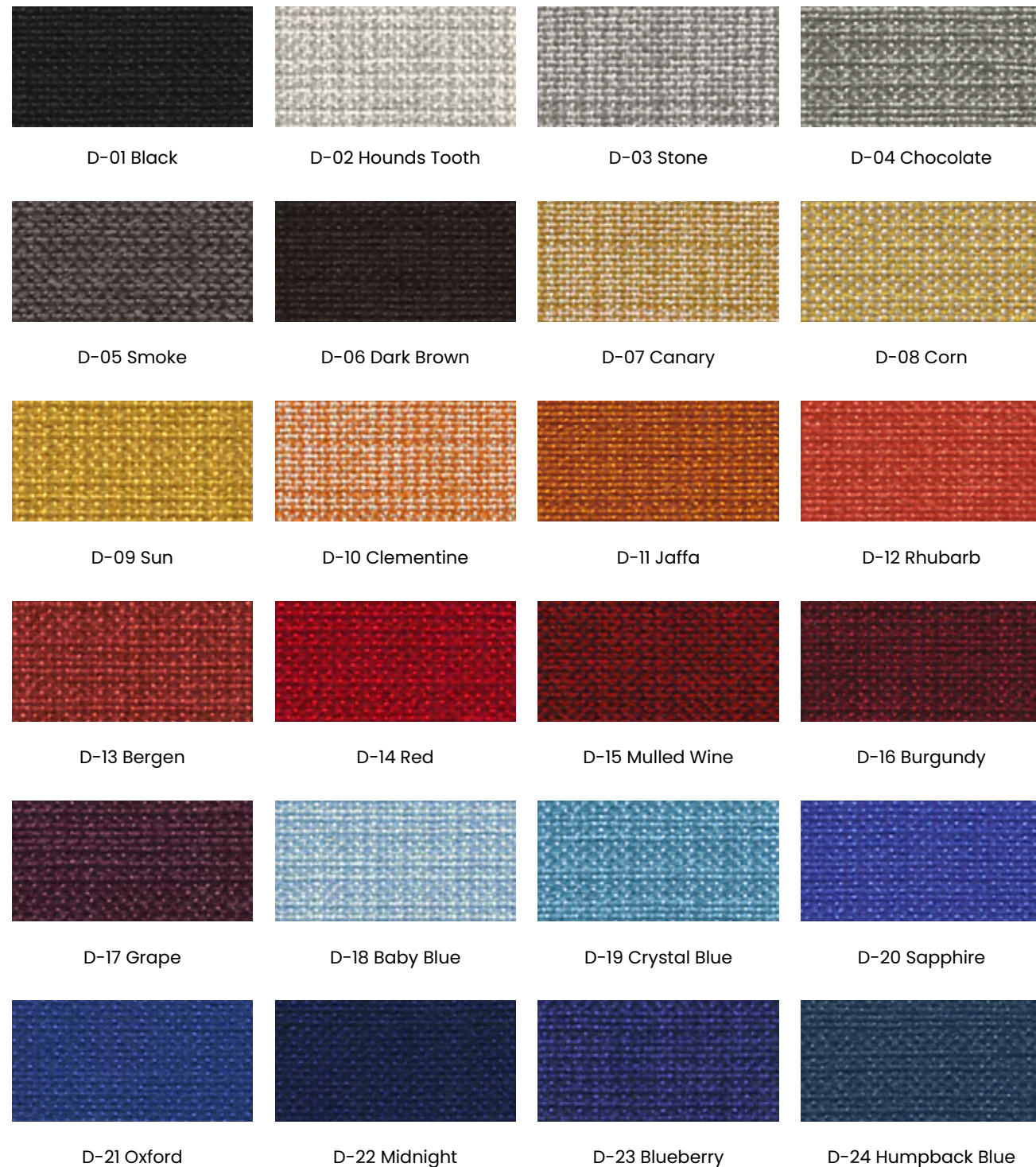
CLASS 1 IM



B1-B2

CALIFORNIA

Viele verschiedene Arten von Dingen oder Personen, die in etwas enthalten sind; eine Reihe von verschiedenen Dingen oder Personen. Wir geben zu, dass dies anders ist, und deshalb wollten wir es verwenden. Mit seiner Webart und seinen Farben kann es ein großartiger Stoff sein, um ein Farbthema mit Textur abzusetzen.









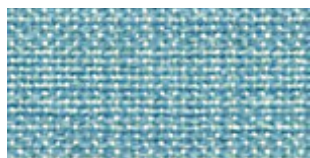



STOFFE / KATEGORIE B: DIVERSITY

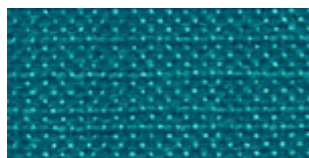
Viele verschiedene Arten von Dingen oder Personen, die in etwas enthalten sind; eine Reihe von verschiedenen Dingen oder Personen. Wir geben zu, dass dies anders ist, und deshalb wollten wir es verwenden. Mit seiner Webart und seinen Farben kann es ein großartiger Stoff sein, um ein Farbthema mit Textur abzusetzen.



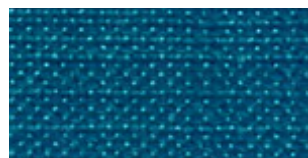
D-25 Winter Blue



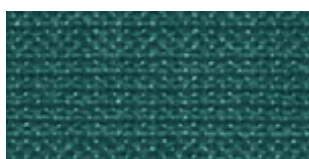
D-26 Peppermint



D-27 Jolt



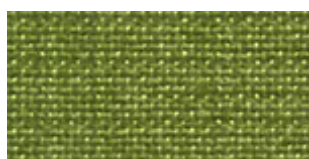
D-28 Ocean



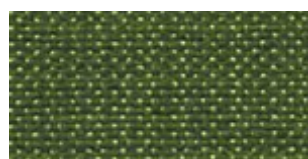
D-29 Butterfly Green



D-30 Mojito



D-31 Apple



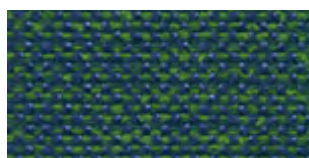
D-32 Lizard



D-33 Olive



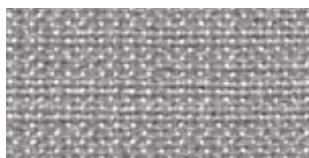
D-34 Green



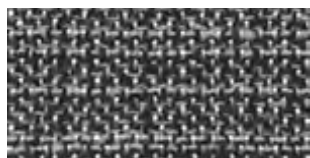
D-35 Seaweed



D-36 Concrete



D-37 Light Grey



D-38 Zebra



D-39 Inc



D-40 Charcoal



IMO



MI-M2



CLASS 1 IM



B1-B2

CALIFORNIA

Ein starkes Gefühl wie Liebe oder Wut, oder starke Gefühle im Allgemeinen. Gefühle, Liebe, Wut, Emotionen sind alles Bereiche der Vorstellungskraft, die kontrolliert und definiert, beschrieben werden müssen und diese Sammlung ist genau das! Es fühlt sich an wie Poesie und Gesang.

			
Em-01 White Room	Em-02 Beige Before Beauty	Em-03 Scroll Of Parchment	Em-04 Harvest
			
Em-05 Pearl Band	Em-06 Clear Light	Em-07 Wake Up	Em-08 Association
			
Em-09 Cinder Road	Em-10 Revelations	Em-11 Illusion	Em-12 In The Woodland
			
Em-13 Lotus Rose	Em-14 Tiger Curry	Em-15 Electric Prune	Em-16 Morning Glory
			
Em-17 Hippo Dream	Em-18 Two Suns	Em-19 Rust Never Sleeps	Em-20 Bark
			
Em-21 Shady Grove	Em-22 Jungle Marmalade	Em-23 Lime Ranger	Em-24 The Green Tambourine



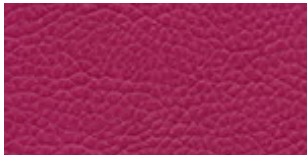







STOFFE / KATEGORIE B: EMOTION KUNSTLEDER

Ein starkes Gefühl wie Liebe oder Wut, oder starke Gefühle im Allgemeinen. Gefühle, Liebe, Wut, Emotionen sind alles Bereiche der Vorstellungskraft, die kontrolliert und definiert, beschrieben werden müssen und diese Sammlung ist genau das! Es fühlt sich an wie Poesie und Gesang.



Em-25 Fever Tree



Em-26 Moby Grape



Em-27 Jewel In The Crown

Em-28 The Peppermint
Trolley

Em-29 Lagoon Mist



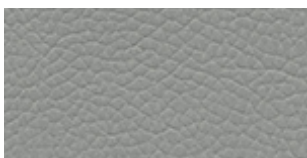
Em-30 Blue Cheer



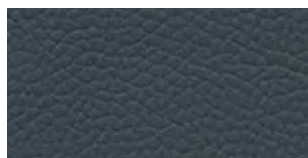
Em-31 The Imperial



Em-32 Ultimate Spinach



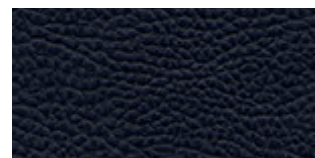
Em-33 Battle Ship Blues



Em-34 Basic Blues



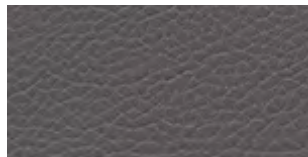
Em-35 The Palace



Em-36 Night Watch



Em-37 Silver City



Em-38 Stone Cheer



Em-39 Window To The Stars



Em-40 Dark Train



IMO



M1-M2



CLASS 1 IM



B1-B2

CALIFORNIA

Zu suchen und zu entdecken (über etwas). Die explore-Kollektion wurde durch das Entdecken natürlicher Elemente inspiriert; ob sensorisch oder visuell, diese Farben werden dieses Gefühl vermitteln.



Ex-01 Ice



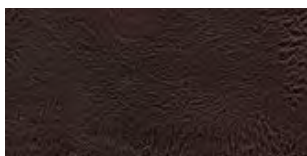
Ex-02 Luxury



Ex-03 Moon



Ex-04 Chimney



Ex-05 Cocoa



Ex-06 Shadow



Ex-07 Huntsman



Ex-08 Pipe



Ex-09 Nappa



Ex-10 Carmenere



Ex-11 Atmosphere



Ex-12 Duck Egg



Ex-13 Ocean



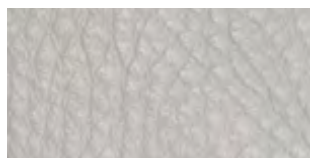




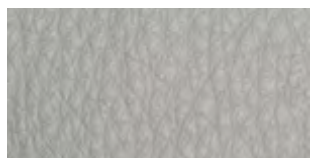



STOFFE / KATEGORIE C: JOURNAL ECHTES LEDER

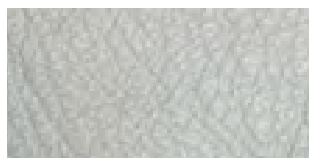
Eine schriftliche Aufzeichnung dessen, was Sie jeden Tag getan haben, manchmal auch Ihre privaten Gedanken und Gefühle. Diese Farbpalette bringt Reisen, Erlebnisse und Objekte zum Vorschein, die beim Betrachten in Ihre Gedanken und Gefühle eindringen werden.



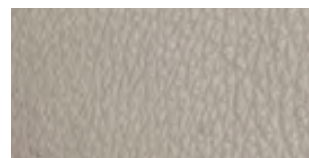
J-01 Laundry



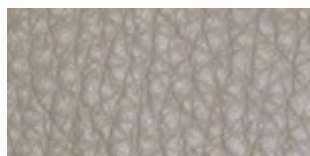
J-02 Candle



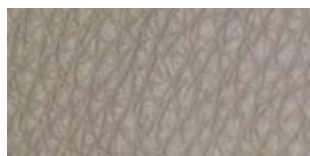
J-03 Paris Sky



J-04 Cloud



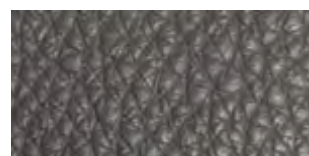
J-05 Pebble



J-06 Baseball



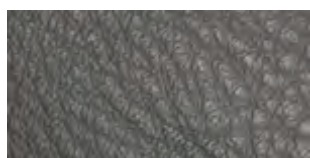
J-07 Riding Boot



J-08 Locomotive



J-09 Berries



J-10 Broadway



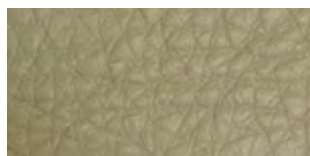
J-11 Lucky



J-12 Mangrove



J-13 Pigeon



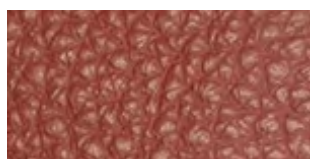
J-14 Field



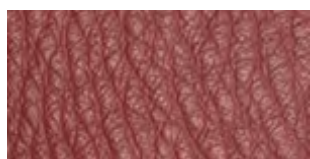
J-15 Clay



J-16 Ballet



J-17 Hamper



J-18 Merchant



J-19 Voyage



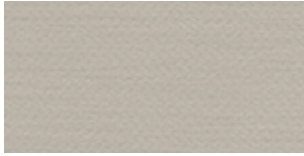
J-20 Gulf Stream



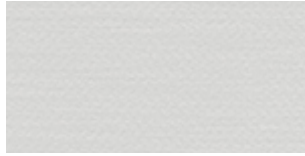


STOFFE / KATEGORIE D: VITALITY

Energie und Kraft. Dieser Stoff hat ein jugendliches Aussehen; er ist weich und lebendig und vermittelt ein Gefühl von Vitalität!



V-01 Cream



V-02 White



V-03 Beige



V-04 Putty



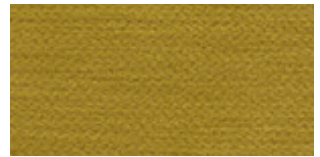
V-05 Mole



V-06 Dark Brown



V-07 Anthracite



V-08 Mustard



V-09 Tangarine



V-10 Rust Orange



V-11 Red



V-12 Deep Red



V-13 Maroon



V-14 Violet



V-15 Dark Blue



V-16 Midnight Blue



V-17 Navy



V-18 Blue



V-19 Aqua



V-20 Teal



V-21 Green



V-22 Racing Green



V-23 Forest Green



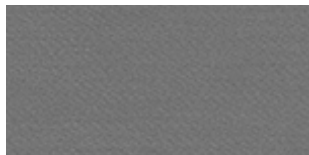
V-24 Moss



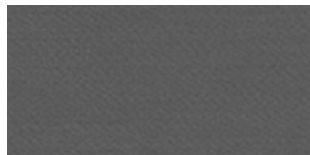
CALIFORNIA

STOFFE / KATEGORIE D: VITALITY

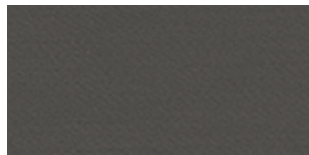
Energie und Kraft. Dieser Stoff hat ein jugendliches Aussehen; er ist weich und lebendig und vermittelt ein Gefühl von Vitalität!



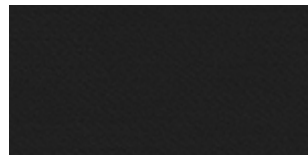
V-25 Stone



V-26 Grey



V-27 Charcoal



V-28 Black



IMO



MI-M2



CLASS 1 IM



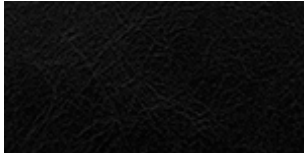
B1-B2

CALIFORNIA

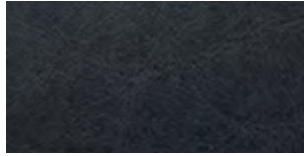


STOFFE / KATEGORIE E: TRADITION REAL LEATHER

Eine Anweisung, ein Prinzip oder eine Handlungsweise, der die Menschen in einer bestimmten Gesellschaft oder Gruppe seit langer Zeit folgen. Das Zurückgehen in der Zeit, das Befolgen eines uralten Rituals oder jener musikalische Klang, der ein Gefühl von Tradition vermittelt. Die Ästhetik und die natürlichen Eigenschaften von echtem Leder haben eine Qualität, die über viele Jahre hinweg in der Gesellschaft akzeptiert wurde.



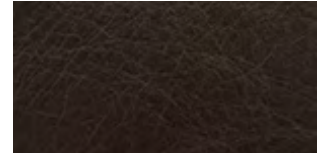
T-01 Ebony



T-02 Coast



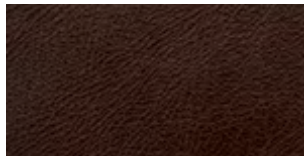
T-03 Motley



T-04 Horizon



T-05 Ancient



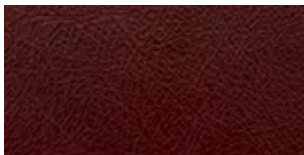
T-06 Burnt



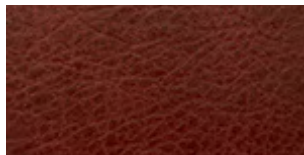
T-07 Roots



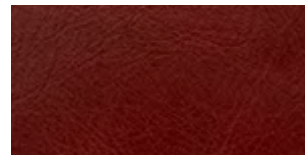
T-08 Wood



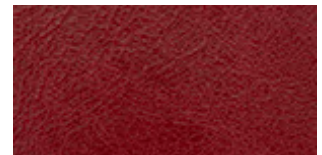
T-09 Wine



T-10 Classical



T-11 Ensign



T-12 Rythmn



T-13 Folk



T-14 Gypsy



T-15 Hogan



T-16 Icon



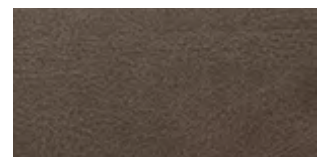
T-17 Corn



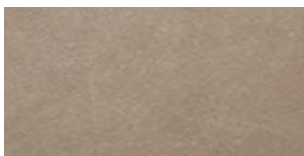
T-18 Fresco



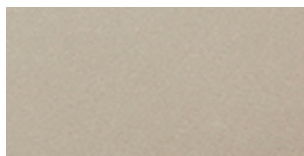
T-19 Bind



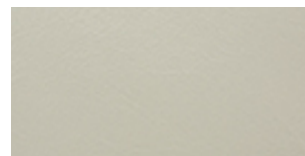
T-20 Euphoric



T-21 Clouding



T-22 Mist

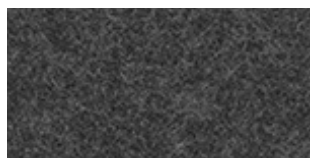


T-23 Chrome



STOFFE / KATEGORIE E: INFUSION

Der Prozess des Hinzufügens einer Sache zu einer anderen, um sie stärker oder besser zu machen. Geschmack, Farbe, Geruch, Geräusche und weit entfernte Länder kommen zusammen, um eine Infusion von Textur zu schaffen, die in dieser Stoffreihe zu finden ist.



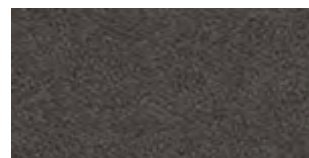
I-01 Charcoal



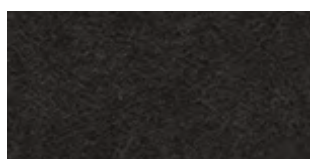
I-02 Siberia



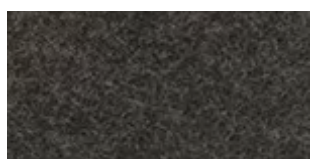
I-03 Beige



I-04 Brown



I-05 Burnt



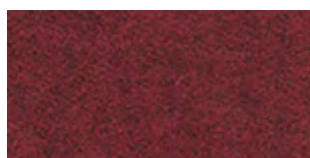
I-06 Dark Brown



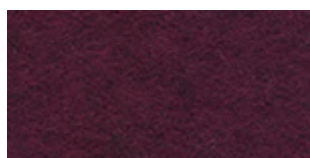
I-07 Pumpkin



I-08 Mustard



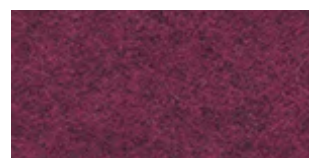
I-09 Deep Red



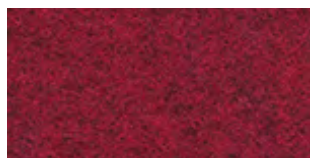
I-10 Burgundy



I-11 Blush Pink



I-12 Magenta



I-13 Red



I-14 Flamingo



I-15 Dark Blue



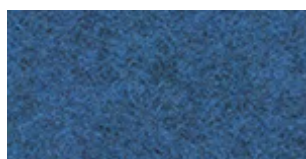
I-16 Blackcurrent



I-17 Purple



I-18 Star Of Bombay



I-19 Blue



I-20 Light Blue



I-21 Navy



I-22 Turtle Bay



I-23 Midnight Blue



I-24 Sapphire



CLASS 1 IM

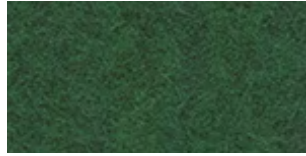


STOFFE / KATEGORIE E: INFUSION

Der Prozess des Hinzufügens einer Sache zu einer anderen, um sie stärker oder besser zu machen. Geschmack, Farbe, Geruch, Geräusche und weit entfernte Länder kommen zusammen, um eine Infusion von Textur zu schaffen, die in dieser Stoffreihe zu finden ist.



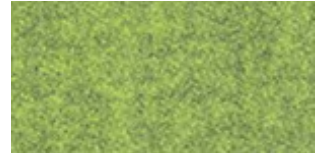
I-25 Copenhagen



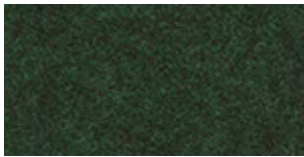
I-26 Leaf Green



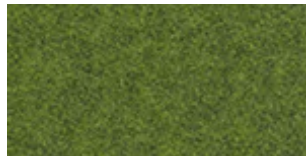
I-27 Lime



I-28 Citrus



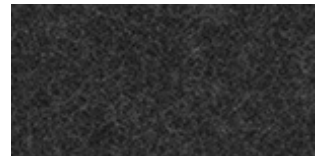
I-29 Forest Green



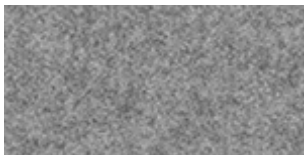
I-30 Kiwi



I-31 Mist



I-32 Black



I-33 Ice



Oberflächen

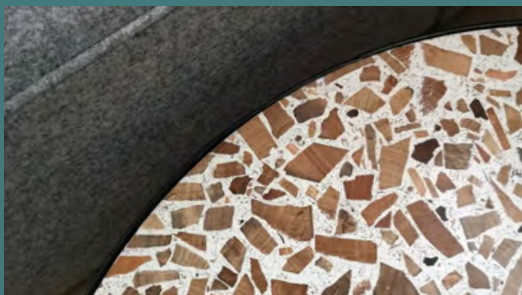


METALLE

Bei der Angabe von Messing, Kupfer und Zink muss eine Oberfläche für den Grad der Patina ausgewählt werden. Alle Tischplatten werden dann klar lackiert.

Alle Stahl- und Aluminiumteile können in jeder RAL-Farbe pulverbeschichtet werden. Stahl ist in Klarlack erhältlich, um das industrielle Finish zu erhalten. Druckgegossenes Aluminium ist in poliert oder pulverbeschichtet erhältlich.

Chrom und poliertes Aluminium sind gegebenenfalls in der natürlichen Ausführung erhältlich.



NACHHALTIGKEIT

Für Tischplatten und Oberflächen werden recycelte Kunststoffe verwendet, die auf Anfrage erhältlich sind. Diese weisen Farbabweichungen auf und weichen manchmal von Mustern ab.

Zu den Materialien gehören Foresso aus recyceltem Holz, Terrazzo aus recyceltem Kunststoff, Jesmonit und eine Reihe anderer innovativer nachhaltiger Materialien.



HOLZ

Für die Herstellung unserer Stühle und Tische werden die Hölzer Eiche, Buche und Esche verwendet. Für den Außenbereich werden Iroko- und Robinienhölzer verwendet, die natürlich geölt sind.

Alle Hölzer stammen aus nachhaltiger Forstwirtschaft und sind FSC- und PEFC-zertifiziert. Die Hölzer sind in unseren Standardbeizen und -farben erhältlich, auf Wunsch auch gebeizt. Das verwendete Sperrholz hat ein Buchen- oder Eichenfurnier.

Alle Lacke, die für unsere Holzoberflächen verwendet werden, sind auf Wasserbasis, um unsere nachhaltigen, gesunden und sicheren Prozesse und Ziele zu unterstützen.



STEIN

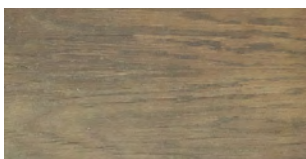
Alle Steine sind ein natürliches Material und können Defekte aufweisen, alle Marmor- und Terrazzoböden müssen nachbearbeitet werden, um den Stein zu versiegeln. Wein und dunkle Öle führen zu Flecken, wenn sie nicht sofort entfernt werden.

Quarz und Kunstharz können geformt werden und sind in einer Reihe von Designs erhältlich, bei Bedarf werden Zeichnungen und Spezifikationen zur Freigabe vor der Herstellung benötigt.



OBERFLÄCHEN / HOLZFARBEN

EICHENHOLZ FARBEN



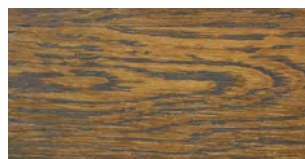
O10 The Jetty



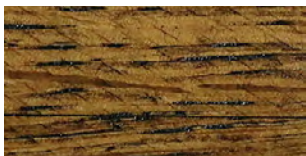
O19 The Fjords



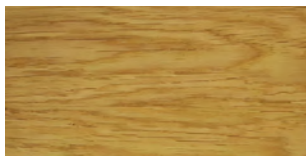
O07 Dimension



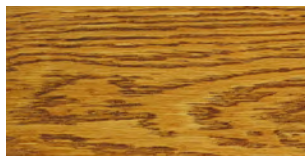
O08 The Roastery



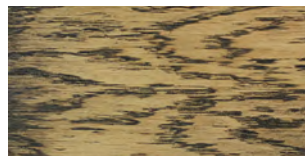
O09 Barn Beam



O16 Looking Natural

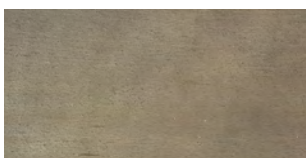


O18 The School Fence

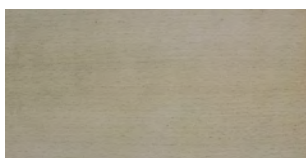


Distressed On Request

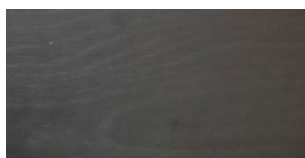
BUCHENHOLZ FARBEN



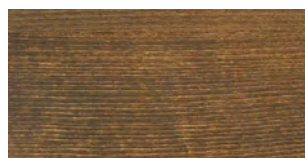
B10 The Jetty



B19 The Fjords



B07 Dimension



B08 The Roastery



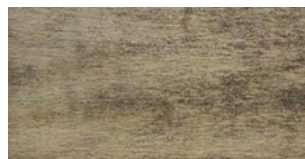
B09 Barn Beam



B16 Looking Natural



B18 The School Fence

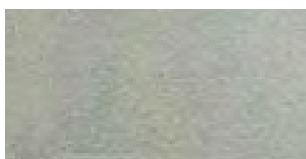


Distressed On Request

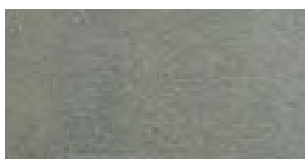
OBERFLÄCHEN / ZINK



Z1 Helles Zink



Z2 Zink



Z3 Dunkles Zink

OBERFLÄCHEN / KUPFER



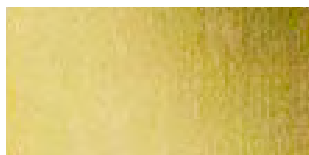
C1 Helles Kupfer



C2 Kupfer



C3 Kupfer Dunkel

OBERFLÄCHEN / MESSING

B1 Helles Messing



B2 Messing



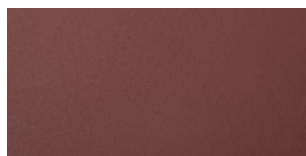
B3 Dunkles Messing

OBERFLÄCHEN / LAMINAT

Bianco



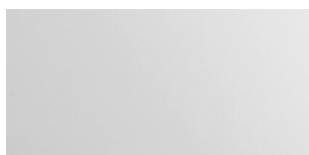
Black Soft Touch



Burnt Red Soft Touch



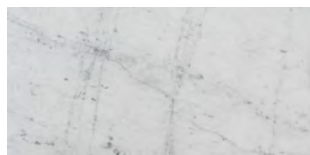
Blue Soft Touch



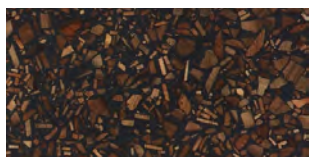
White Soft Touch

OBERFLÄCHEN / STEIN

Terrazzo



Carrara

OBERFLÄCHEN / ALTHOLZ OBERFLÄCHE

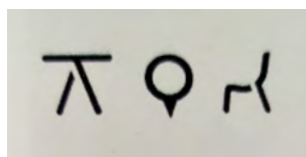
Foresso Woodagain

OBERFLÄCHEN / BEDRUCKTES GLAS

Antiqued



RAL Colour



Image/Logo



OBERFLÄCHEN / RAL-FARBEN



3007 Black Red



3020 Traffic Red



2001 Red Orange



2003 Pastel Orange



1018 Zinc Yellow



1014 Ivory



6019 Pastel Green



6037 Pure Green



6035 Pearl Green



6004 Blue Green



6033 Mint Turquoise



6034 Pastel Turquoise



5012 Light Blue



5022 Night Blue



5008 Grey Blue



3027 Raspberry Red



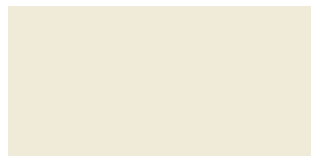
4005 Blue Lilac



3015 Light Pink



3012 Beige Red



9001 Cream



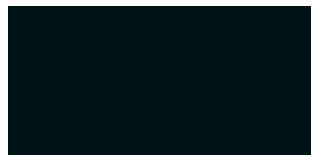
7035 Light Grey



7031 Blue Grey



7037 Dusty Grey



9005 Jet Black

metall füße



Wir bieten eine Reihe von Stühlen und Barhockern an, die mit Metallsocken veredelt werden können. Hier haben Sie acht Sockenoptionen, die zu Ihrem Design passen, von Antikrosa für die eher industriellen Stile bis hin zu glänzendem Gold. Wenn Sie nach anderen Stilen suchen, kontaktieren Sie uns und wir werden sehen, was wir tun können!

OBERFLÄCHEN



Rose



Chrome



Matt Gold



Antiqued Gold



Shiny Gold



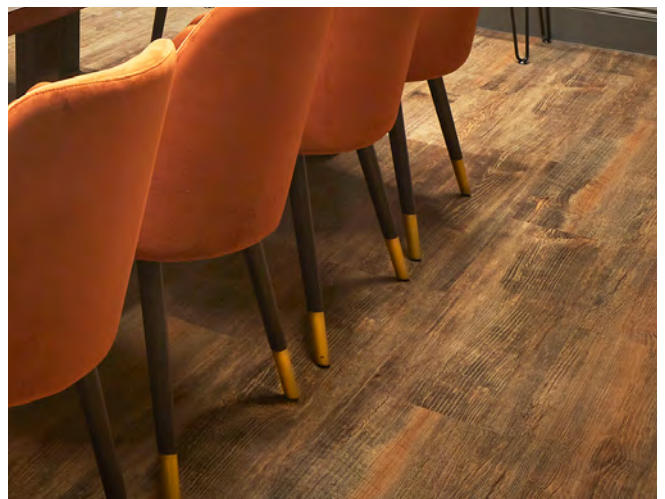
Brushed Gold



Antiqued Rose



Antiqued Chrome







specification journey

- 1 pick your product
- 2 configure your design
- 3 fabrics & finishes
- 4 specify with CAD or visit the store
- 5 manufacture production & logistics
- 6 product on-site



Finden Sie uns

THE BANKING HALL
74 GOSWELL ROAD
CLERKENWELL
LONDON
EC1V 7DA

Hallo sagen

T: +44(0)0330 1222 117
T: +39 06 62205009
E: INFO@Tableplacechairs.com/de

tableplacechairs.com/de