



TISSUS ET FINITIONS  
2021

TABLE PLACE  
CHAIRS\_

[tableplacechairs.com/fr](http://tableplacechairs.com/fr)



BLACK  
R-10

TOP  
TABLE PLACE  
CHAIRS...  
cat a / revival

PUTTY  
R-12

TOP  
TABLE PLACE  
CHAIRS...  
cat a / revival

PUTTY  
R-12

PUTTY  
R-12

PUTTY  
R-12

PUTTY  
R-12

PUTTY  
R-12

PUTTY  
R-12

PUTTY  
R-12

SUNSET  
R-11

TOP  
TABLE PLACE  
CHAIRS...  
cat a / revival

NEUTRAL  
R-13

TOP  
TABLE PLACE  
CHAIRS...  
cat a / revival

NEUTRAL  
R-13

NEUTRAL  
R-13

NEUTRAL  
R-13

NEUTRAL  
R-13

NEUTRAL  
R-13

NEUTRAL  
R-13

NEUTRAL  
R-13



Tissus **P.4** / Finiture **P.20** / Chaussettes en métal **P.24**

# tissus



Tous nos produits rembourrés sont disponibles en COM / COL, mais nous avons notre gamme mondiale de tissus standard qui a été choisie pour le marché contractuel à travers le monde.

Une gamme de tissus entièrement éprouvée, adaptée à une utilisation contractuelle et testée dans le monde entier. Ces tissus répondent aux exigences du feu et de l'utilisation contractuelle à travers le monde.

Tous les tissus que nous recommandons sont conformes à norme Crib 5 pour l'environnement à travers le monde

Tous les tissus de notre gamme ont un minimum de 50000 tests de frottement (test de frottement Martindale)

Toutes les mousses utilisées dans nos produits rembourrés sont de la mousse CMHR (ignifuge) et lorsqu'il s'agit d'une mousse formée, nous utilisons de la mousse certifiée PUR.

CES TISSUS RÉPONDENT AUX EXIGENCES POUR  
L'UTILISATION DES INCENDIES ET DES CONTRATS  
A TRAVERS LE MONDE



**Un acte ou une instance de relance; l'état d'être ressuscité. Un regain d'attention ou d'intérêt pour quelque chose. Une nouvelle présentation de la publication de quelque chose de vieux.** Nous avons estimé que ramener quelque chose à la vie était approprié pour cette gamme de tissus; avec leurs tons sourds, leur apparence et leur sensation sobres. Les variations de couleur et de tissage lui donnent un aspect et une sensation ravivés, comme s'ils avaient été ramenés à la vie pour un mobilier moderne...



R-01 Charcoal



R-02 Beige



R-03 Light Grey



R-04 Wheat



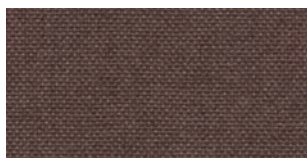
R-05 Light Brown



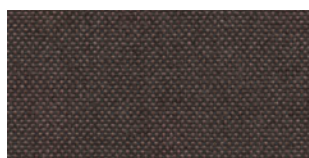
R-06 Dark Brown



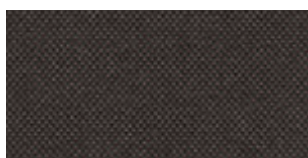
R-07 Brown



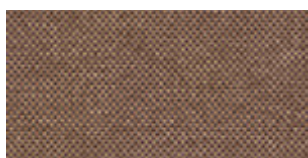
R-08 Chocolate



R-09 Dark Chocolate



R-10 Black



R-11 Sunset



R-12 Yellow



R-13 Orange



R-14 Rhubarb & Custard



R-15 Putty



R-16 Neutral



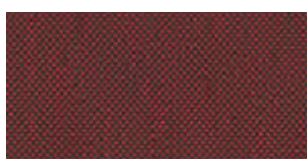
R-17 Grass



R-18 Autumn Red



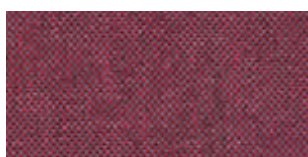
R-19 Dusk



R-20 Deep Red



R-21 Red Brown



R-22 Deep Pink



R-23 Blueberry



R-24 Lavender








## TISSU / CATÉGORIE A: REVIVAL

**Un acte ou une instance de relance; l'état d'être ressuscité. Un regain d'attention ou d'intérêt pour quelque chose. Une nouvelle présentation de la publication de quelque chose de vieux. Nous avons estimé que ramener quelque chose à la vie était approprié pour cette gamme de tissus; avec leurs tons sourds, leur apparence et leur sensation sobres. Les variations de couleur et de tissage lui donnent un aspect et une sensation ravivés, comme s'ils avaient été ramenés à la vie pour un mobilier moderne...**



R-25 Soft Purple



R-26 Autumn Pink



R-27 Soft Pink



R-28 Aqua



R-29 Light Blue



R-30 Mid Blue



R-31 Midnight Sky



R-32 Sea Blue



R-33 Dark Blue



R-34 Liquorice



R-35 Hazy Purple



R-36 Green



R-37 Bright Green



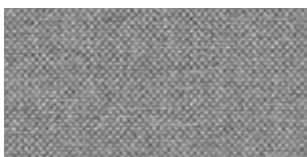
R-38 Moss



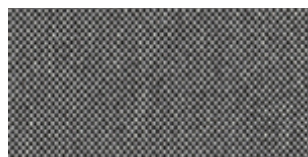
R-39 Olive



R-40 Dark Grey



R-41 Stone

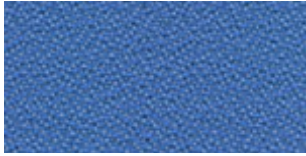


R-42 Grey



**TISSU / CATÉGORIE A: MOMENTUM**

**La force qui maintient un objet en mouvement, ou maintient un événement en développement après qu'il a commencé.** L'élan est coloré et a du mouvement! Cette gamme a tellement de coloris qu'ils semblent créer du mouvement, de la pop et de la luminosité dans un espace!



M-01 Blue



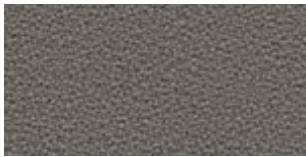
M-02 White



M-03 Sand



M-04 Cream



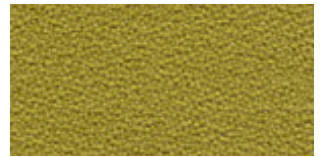
M-05 Light Brown



M-06 Rust



M-07 Dark Brown



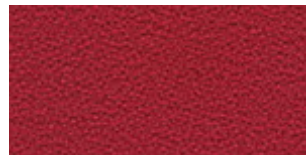
M-08 Golden Green



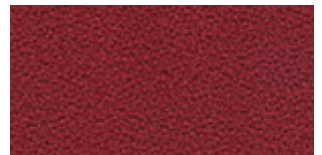
M-09 Light Orange



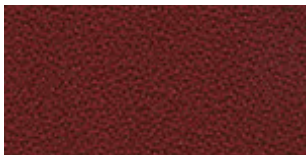
M-10 Coral



M-11 Deep Red



M-12 Maroon



M-13 Burgundy



M-14 Purple



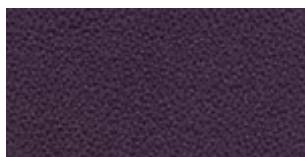
M-15 Red



M-16 Orange



M-17 Dark Orange



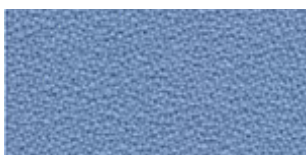
M-18 Dark Purple



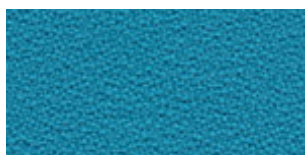
M-19 Violet



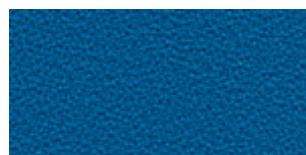
M-20 Deep Blue



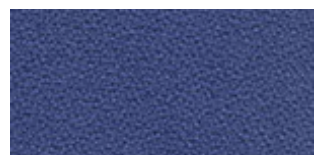
M-21 Light Blue



M-22 Aqua



M-23 Marine



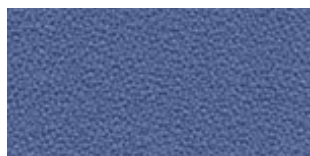
M-24 Night Blue



CALIFORNIA

TISSU / CATÉGORIE A: MOMENTUM

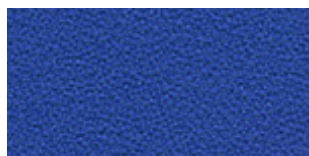
La force qui maintient un objet en mouvement, ou maintient un événement en développement après qu'il a commencé. L'élan est coloré et a du mouvement! Cette gamme a tellement de coloris qu'ils semblent créer du mouvement, de la pop et de la luminosité dans un espace!



M-25 Blue Moon



M-26 Dark Teal



M-27 Navy



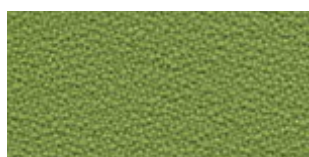
M-28 Dark Blue



M-29 Midnight



M-30 Emerald



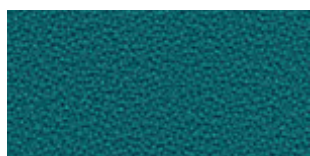
M-31 Lime



M-32 Moss



M-33 Dark Green



M-34 Teal



M-35 Forest Green



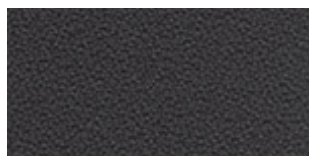
M-36 Fog



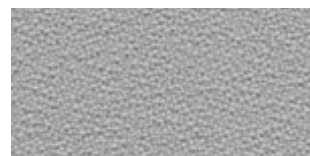
M-37 Dark Grey



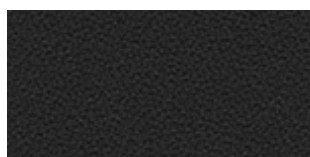
M-38 Rock



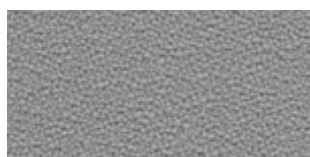
M-39 Anthracite



M-40 Elephant



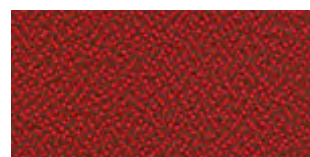
M-41 Black



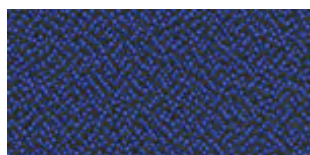
M-42 Stone



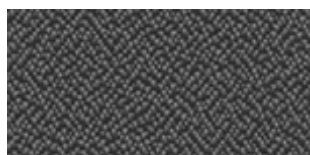
M-43 Hedgehog



M-44 Pinball



M-45 Sea Floor



M-46 Badger



CALIFORNIA





**TISSU / CATÉGORIE B: DIVERSITÉ**

De nombreux types de choses ou de personnes sont inclus dans quelque chose; une gamme de choses ou de personnes différentes. Nous admettons que c'est différent et c'est pourquoi nous avons voulu l'utiliser. Avec son tissage et ses couleurs, il peut être un excellent tissu pour mettre en valeur un thème de couleur avec de la texture.



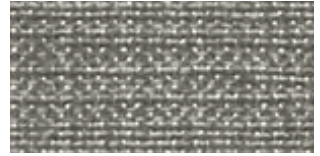
D-01 Black



D-02 Hounds Tooth



D-03 Stone



D-04 Chocolate



D-05 Smoke



D-06 Dark Brown



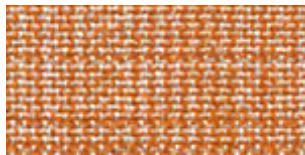
D-07 Canary



D-08 Corn



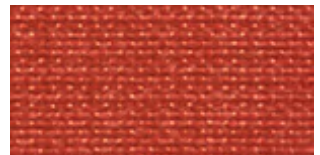
D-09 Sun



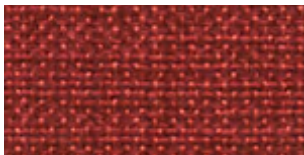
D-10 Clementine



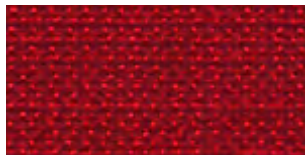
D-11 Jaffa



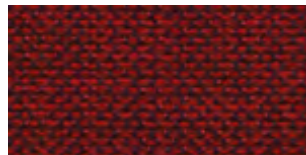
D-12 Rhubarb



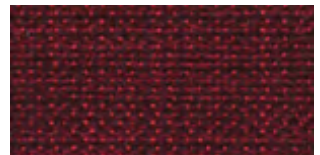
D-13 Bergen



D-14 Red



D-15 Mulled Wine



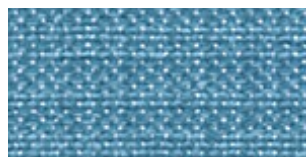
D-16 Burgundy



D-17 Grape



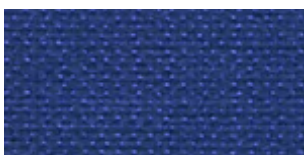
D-18 Baby Blue



D-19 Crystal Blue



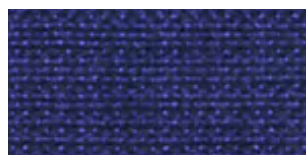
D-20 Sapphire



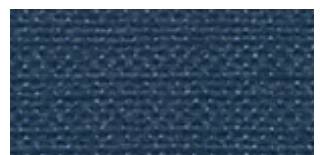
D-21 Oxford



D-22 Midnight



D-23 Blueberry



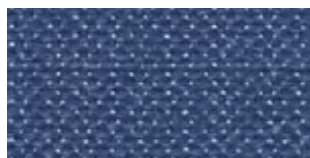
D-24 Humpback Blue



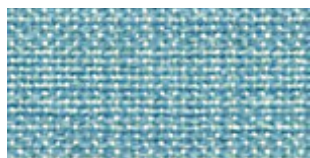
CALIFORNIA

**TISSU / CATÉGORIE B: DIVERSITÉ**

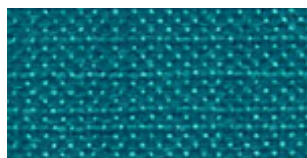
De nombreux types de choses ou de personnes sont inclus dans quelque chose; une gamme de choses ou de personnes différentes. Nous admettons que c'est différent et c'est pourquoi nous avons voulu l'utiliser. Avec son tissage et ses couleurs, il peut être un excellent tissu pour mettre en valeur un thème de couleur avec de la texture.



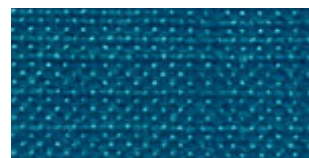
D-25 Winter Blue



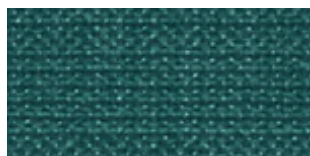
D-26 Peppermint



D-27 Jolt



D-28 Ocean



D-29 Butterfly Green



D-30 Mojito



D-31 Apple



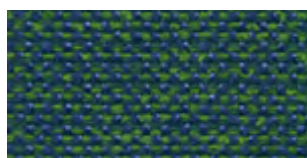
D-32 Lizard



D-33 Olive



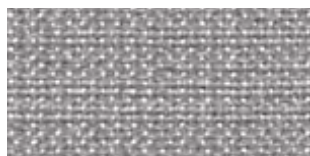
D-34 Green



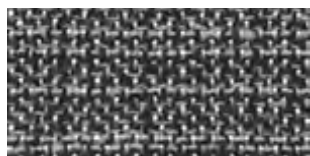
D-35 Seaweed



D-36 Concrete



D-37 Light Grey



D-38 Zebra



D-39 Inc



D-40 Charcoal



IMO



MI-M2



CLASS 1 IM



BI-B2

CALIFORNIA



**TISSU / CATÉGORIE B: SIMILI CUIR ÉMOTION**

**Un sentiment fort tel que l'amour ou la colère, ou des sentiments forts en général.** Les sentiments, l'amour, la colère, les émotions sont autant de domaines d'imagination, qui doivent être contrôlés et définis, décrits et cette collection n'est que cela! Cela ressemble à de la poésie et de la chanson.



Em-01 White Room



Em-02 Beige Before Beauty



Em-03 Scroll Of Parchment



Em-04 Harvest



Em-05 Pearl Band



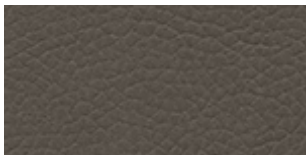
Em-06 Clear Light



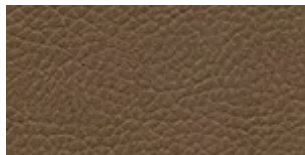
Em-07 Wake Up



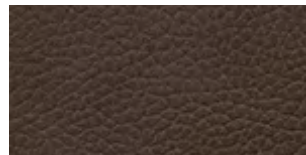
Em-08 Association



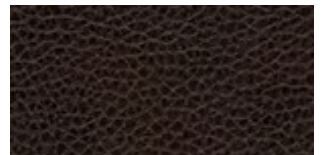
Em-09 Cinder Road



Em-10 Revelations



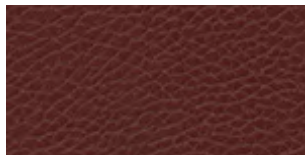
Em-11 Illusion



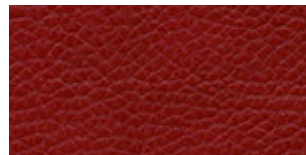
Em-12 In The Woodland



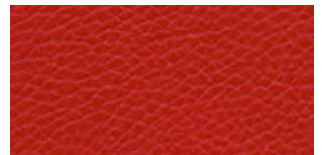
Em-13 Lotus Rose



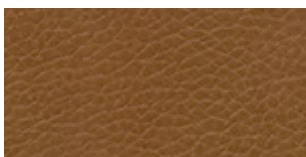
Em-14 Tiger Curry



Em-15 Electric Prune



Em-16 Morning Glory



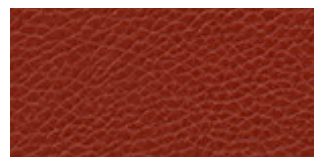
Em-17 Hippo Dream



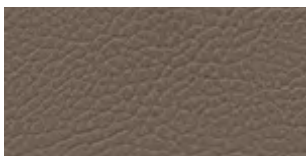
Em-18 Two Suns



Em-19 Rust Never Sleeps



Em-20 Bark



Em-21 Shady Grove



Em-22 Jungle Marmalade



Em-23 Lime Ranger



Em-24 The Green Tambourine



CALIFORNIA

TISSU / CATÉGORIE B: SIMILI CUIR ÉMOTION

Un sentiment fort tel que l'amour ou la colère, ou des sentiments forts en général. Les sentiments, l'amour, la colère, les émotions sont autant de domaines d'imagination, qui doivent être contrôlés et définis, décrits et cette collection n'est que cela! Cela ressemble à de la poésie et de la chanson.



Em-25 Fever Tree



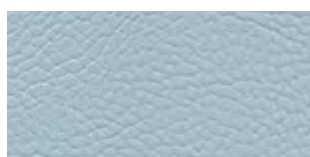
Em-26 Moby Grape



Em-27 Jewel In The Crown



Em-28 The Peppermint Trolley



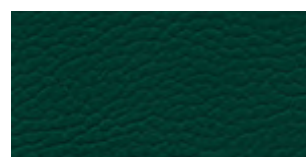
Em-29 Lagoon Mist



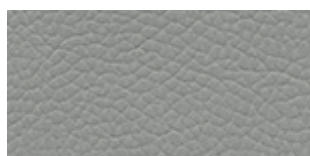
Em-30 Blue Cheer



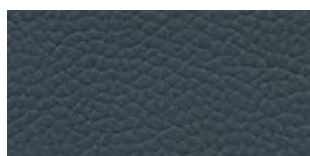
Em-31 The Imperial



Em-32 Ultimate Spinach



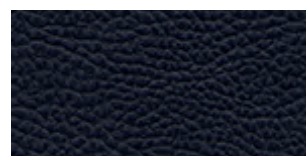
Em-33 Battle Ship Blues



Em-34 Basic Blues



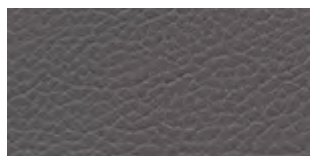
Em-35 The Palace



Em-36 Night Watch



Em-37 Silver City



Em-38 Stone Cheer



Em-39 Window To The Stars



Em-40 Dark Train



IMO



MI-M2



CLASS 1 IM



BI-B2

CALIFORNIA

Rechercher et découvrir (à propos de quelque chose). La gamme explore a été inspirée par la découverte d'éléments naturels; qu'elles soient sensorielles ou visuelles, ces couleurs donneront cette sensation.



Ex-01 Ice



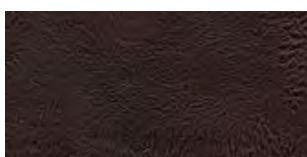
Ex-02 Luxury



Ex-03 Moon



Ex-04 Chimney



Ex-05 Cocoa



Ex-06 Shadow



Ex-07 Huntsman



Ex-08 Pipe



Ex-09 Nappa



Ex-10 Carmenere



Ex-11 Atmosphere



Ex-12 Duck Egg



Ex-13 Ocean



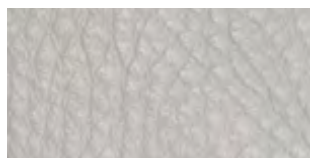




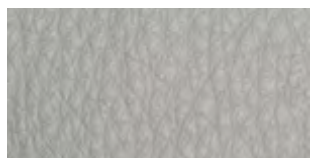



## TISSU / CATÉGORIE C: JOURNAL VRAI CUIR

Un compte rendu écrit de ce que vous avez fait chaque jour, y compris parfois vos pensées et sentiments privés. Cette gamme de couleurs fait ressortir des voyages, des expériences et des objets qui entreront dans vos pensées et vos sentiments lorsque vous regardez autour de vous.



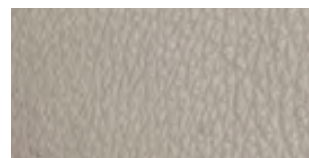
J-01 Laundry



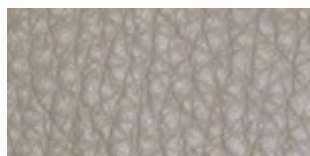
J-02 Candle



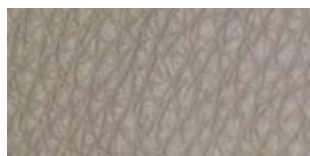
J-03 Paris Sky



J-04 Cloud



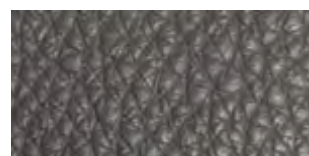
J-05 Pebble



J-06 Baseball



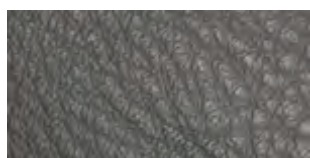
J-07 Riding Boot



J-08 Locomotive



J-09 Berries



J-10 Broadway



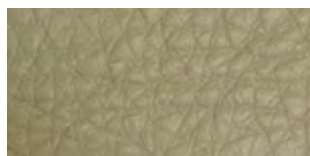
J-11 Lucky



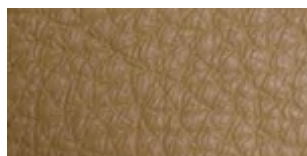
J-12 Mangrove



J-13 Pigeon



J-14 Field



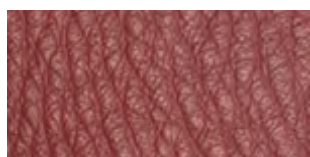
J-15 Clay



J-16 Ballet



J-17 Hamper



J-18 Merchant



J-19 Voyage



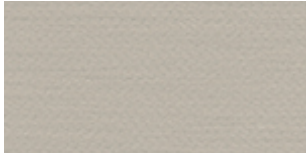
J-20 Gulf Stream



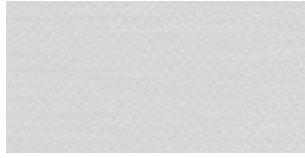


**TISSU / CATÉGORIE D: VITALITÉ**

**Énergie et force.** Ce tissu a une apparence jeune; il est doux et vibrant, donnant une sensation de vitalité!



V-01 Cream



V-02 White



V-03 Beige



V-04 Putty



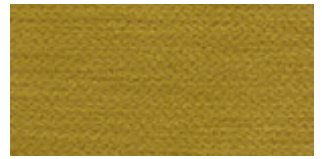
V-05 Mole



V-06 Dark Brown



V-07 Anthracite



V-08 Mustard



V-09 Tangarine



V-10 Rust Orange



V-11 Red



V-12 Deep Red



V-13 Maroon



V-14 Violet



V-15 Dark Blue



V-16 Midnight Blue



V-17 Navy



V-18 Blue



V-19 Aqua



V-20 Teal



V-21 Green



V-22 Racing Green



V-23 Forest Green



V-24 Moss



CALIFORNIA

**TISSU / CATÉGORIE D: VITALITÉ**

**Énergie et force.** Ce tissu a une apparence jeune; il est doux et vibrant, donnant une sensation de vitalité!



V-25 Stone



V-26 Grey



V-27 Charcoal



V-28 Black



IMO



MI-M2



CLASS 1 IM



B1-B2

CALIFORNIA





## TISSU / CATÉGORIE E: CUIR VÉRITABLE TRADITION

Une brève, un principe ou une façon d'agir que les gens d'une société ou d'un groupe particulier suivent depuis longtemps. Remonter dans le temps, suivre un rituel séculaire, ou ce son musical qui apporte un sens de la tradition. L'esthétique et les propriétés naturelles du cuir véritable ont une qualité qui est acceptée dans la société depuis de nombreuses années.



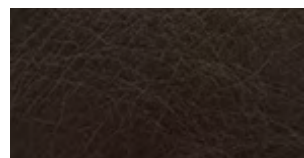
T-01 Ebony



T-02 Coast



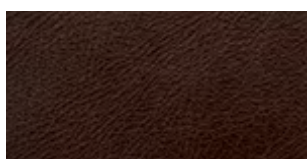
T-03 Motley



T-04 Horizon



T-05 Ancient



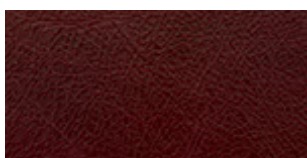
T-06 Burnt



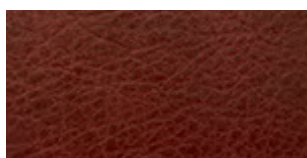
T-07 Roots



T-08 Wood



T-09 Wine



T-10 Classical



T-11 Ensign



T-12 Rythmn



T-13 Folk



T-14 Gypsy



T-15 Hogan



T-16 Icon



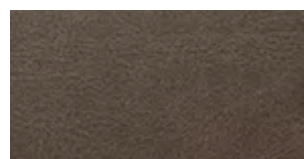
T-17 Corn



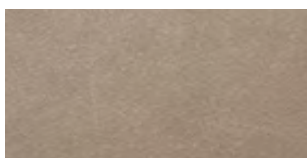
T-18 Fresco



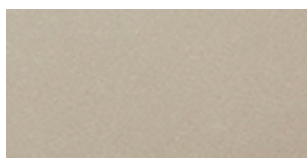
T-19 Bind



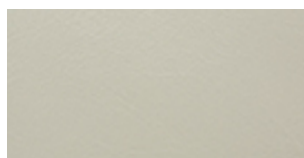
T-20 Euphoric



T-21 Clouding



T-22 Mist

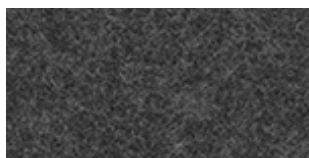


T-23 Chrome



## TISSU / CATÉGORIE E: INFUSION

L'acte d'ajouter une chose à une autre pour la rendre plus forte ou meilleure. Le goût, la couleur, l'odeur, les sons et ces terres lointaines se réunissent pour créer une infusion de texture qui se trouve dans cette gamme de tissus.



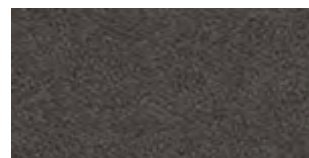
I-01 Charcoal



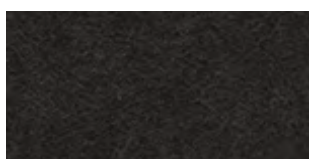
I-02 Siberia



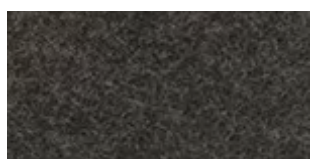
I-03 Beige



I-04 Brown



I-05 Burnt



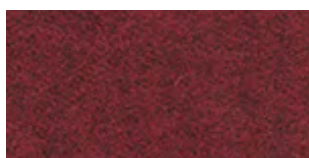
I-06 Dark Brown



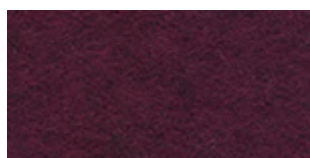
I-07 Pumpkin



I-08 Mustard



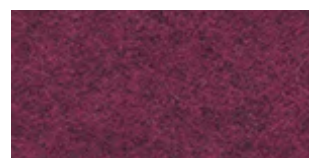
I-09 Deep Red



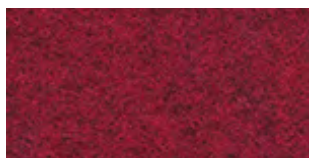
I-10 Burgundy



I-11 Blush Pink



I-12 Magenta



I-13 Red



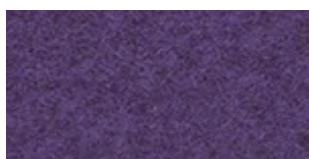
I-14 Flamingo



I-15 Dark Blue



I-16 Blackcurrent



I-17 Purple



I-18 Star Of Bombay



I-19 Blue



I-20 Light Blue



I-21 Navy



I-22 Turtle Bay



I-23 Midnight Blue



I-24 Sapphire



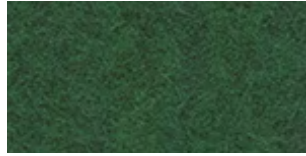


**TISSU / CATÉGORIE E: INFUSION**

**L'acte d'ajouter une chose à une autre pour la rendre plus forte ou meilleure.** Le goût, la couleur, l'odeur, les sons et ces terres lointaines se réunissent pour créer une infusion de texture qui se trouve dans cette gamme de tissus.



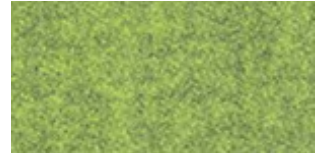
I-25 Copenhagen



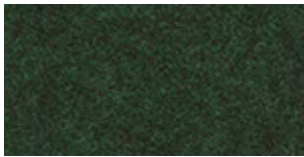
I-26 Leaf Green



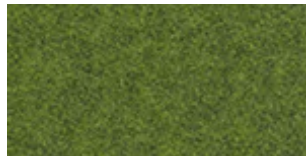
I-27 Lime



I-28 Citrus



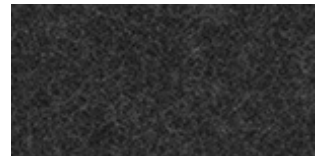
I-29 Forest Green



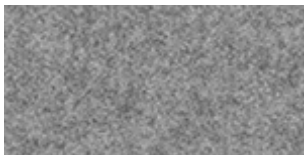
I-30 Kiwi



I-31 Mist



I-32 Black

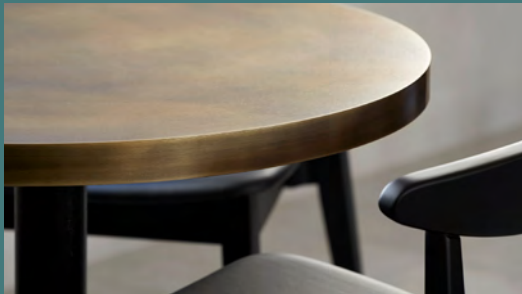


I-33 Ice



CLASS 1 IM

# finitions

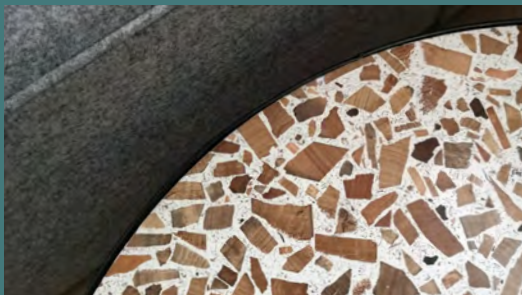


## MÉTAUX

Lors de la spécification du laiton, du cuivre et du zinc, une finition doit être sélectionnée pour le niveau de patine. Tous les plateaux de table sont ensuite laqués incolore

Tout l'acier et l'aluminium peuvent être recouverts de poudre dans n'importe quelle couleur RAL. L'acier est disponible en laque claire pour donner la finition industrielle. L'aluminium moulé sous pression est disponible en version polie ou recouvert de poudre.

Le chrome et l'aluminium poli sont dans la finition naturelle le cas échéant.



## DURABILITÉ

Des matières plastiques recyclées sont utilisées pour les plateaux et les surfaces de table et sont disponibles sur demande. Ceux-ci auront des variations de couleur et différeront parfois des échantillons.

Les matériaux comprennent le foresso en bois recyclé, le terrazzo en plastique recyclé, la jesmonite et une série d'autres matériaux durables innovants.



## BOIS

Les bois utilisés pour la fabrication de nos chaises et tables sont le chêne, le hêtre et le frêne. Les bois extérieurs utilisés sont l'Iroko et le Robinia, avec une finition huilée naturelle.

Tous les bois sont issus de programmes FSC et PEFC. Le bois est disponible dans nos teintures et couleurs standard, vieilli sur demande.

Le contreplaqué utilisé a un placage de hêtre ou de chêne.

Toutes les laques utilisées sur nos finitions en bois sont à base d'eau pour soutenir nos processus et objectifs de durabilité, de santé et de sécurité.



## PIERRE

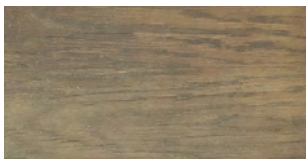
Toutes les pierres sont un matériau naturel et peuvent présenter des défauts. Tous les marbres et terrazzo ont besoin de finitions pour solidifier la pierre. Le vin et les huiles foncées tacheront s'ils ne sont pas nettoyés immédiatement.

Le quartz et la résine peuvent être formés et sont disponibles dans un certain nombre de conceptions, le cas échéant, des dessins et des spécifications seront nécessaires pour approbation avant la fabrication.



**FINITIONS / TEINTE BOIS**

**TEINTE CHÊNE**



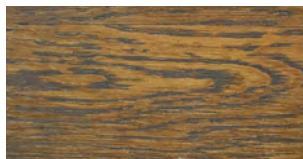
O10 The Jetty



O19 The Fjords



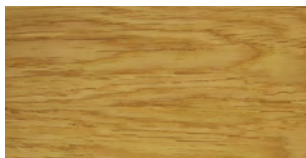
O7 Dimension



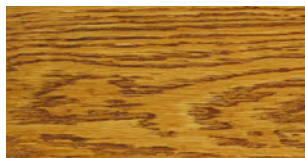
O8 The Roastery



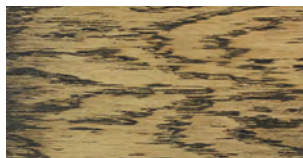
O9 Barn Beam



O16 Looking Natural

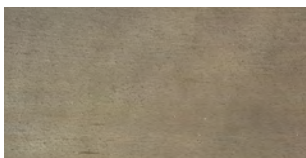


O18 The School Fence

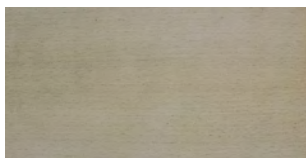


Distressed On Request

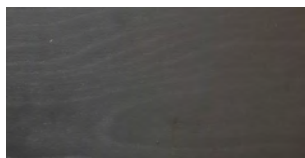
**TEINTE HÊTRE**



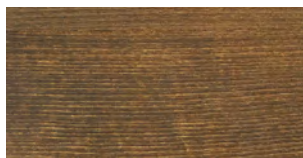
B10 The Jetty



B19 The Fjords



B7 Dimension



B8 The Roastery



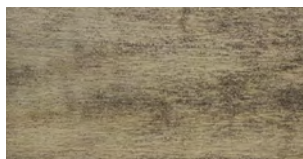
B9 Barn Beam



B16 Looking Natural



B18 The School Fence



Distressed On Request

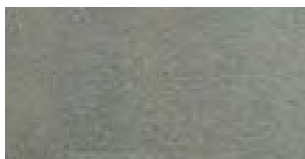
**FINITIONS / ZINC**



Z1 Zinc Clair



Z2 Zinc



Z3 Zinc Foncé

**FINITIONS / CUIVRE**



C1 Cuivre Clair

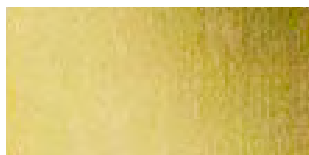


C2 Copper



C3 Cuivre Foncé

**FINITIONS / LAITON**



B1 Laiton Clair



B2 Brass

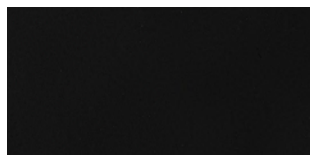


B3 Laiton Foncé

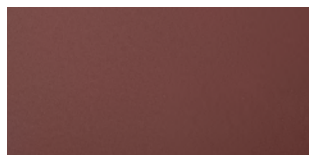
**FINITIONS / STRATIFIÉE**



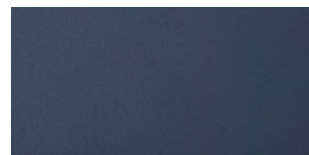
Bianco



Black Soft Touch



Burnt Red Soft Touch



Blue Soft Touch

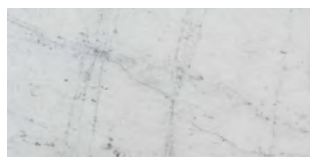


White Soft Touch

**FINITIONS / PIERRE**

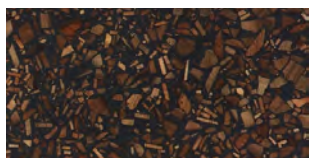


Terrazzo



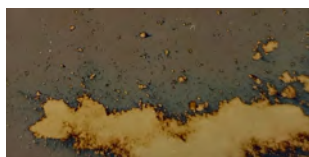
Carrara

**FINITIONS / FINITION EN BOIS VIELLIS**



Foresso Woodagain

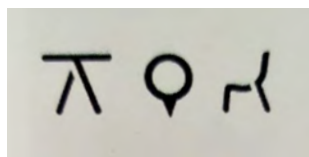
**FINITIONS / VERRE IMPRIMÉ**



Antiqued



RAL Colour



Image/Logo



FINITIONS / COULEURS RAL



3007 Black Red



3020 Traffic Red



2001 Red Orange



2003 Pastel Orange



1018 Zinc Yellow



1014 Ivory



6019 Pastel Green



6037 Pure Green



6035 Pearl Green



6004 Blue Green



6033 Mint Turquoise



6034 Pastel Turquoise



5012 Light Blue



5022 Night Blue



5008 Grey Blue



3027 Raspberry Red



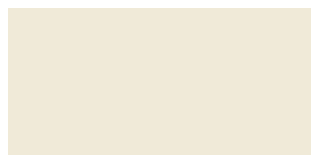
4005 Blue Lilac



3015 Light Pink



3012 Beige Red



9001 Cream



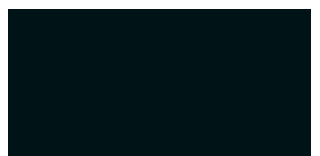
7035 Light Grey



7031 Blue Grey



7037 Dusty Grey



9005 Jet Black

# chaussettes en métal



Nous proposons une gamme de chaises et de tabourets de bar pouvant être finis avec des chaussettes en métal. Ici, vous avez huit options de chaussettes adaptées à votre design, du rose vieilli pour les styles plus industriels à l'or brillant. Vous cherchez d'autres styles, contactez-nous et nous verrons ce que nous pouvons faire!





# FINITIONS



Rose



Chrome



Or Mat



Or Vieilli



Or Brillant



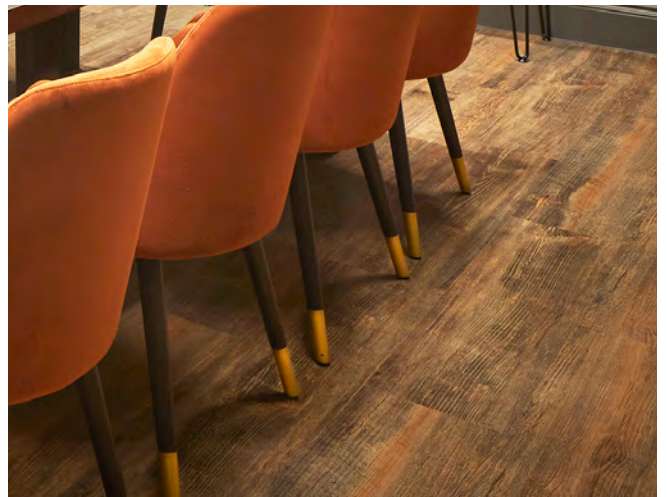
Or Brossé



Rose Antique









Chrome Antique







# specification journey

- 1 pick your product 
- 2 configure your design 
- 3 fabrics & finishes 
- 4 specify with CAD or visit store 
- 5 manufacture production & logistics 
- 6 product on-site 



## Find Us

UHS FRANCE SARL UNIPERSONNELLE  
ZONE ARTISANALE LA MOTTE  
365 ALLÉE DE L'INDUSTRIE  
07210 BAIX  
FRANCE

## Dites Bonjour

T: +44(0)0330 1222 117  
E: INFO@TABLEPLACECHAIRS.COM

[tableplacechairs.com/fr](https://tableplacechairs.com/fr)